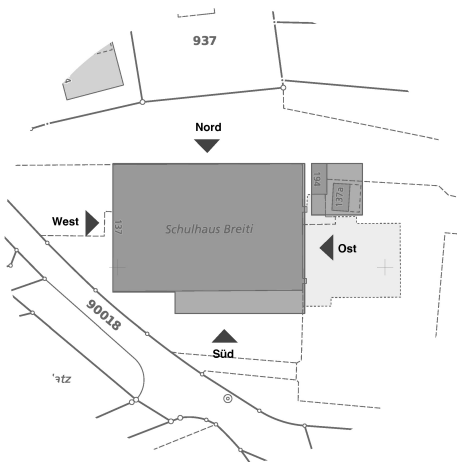


Westfassade



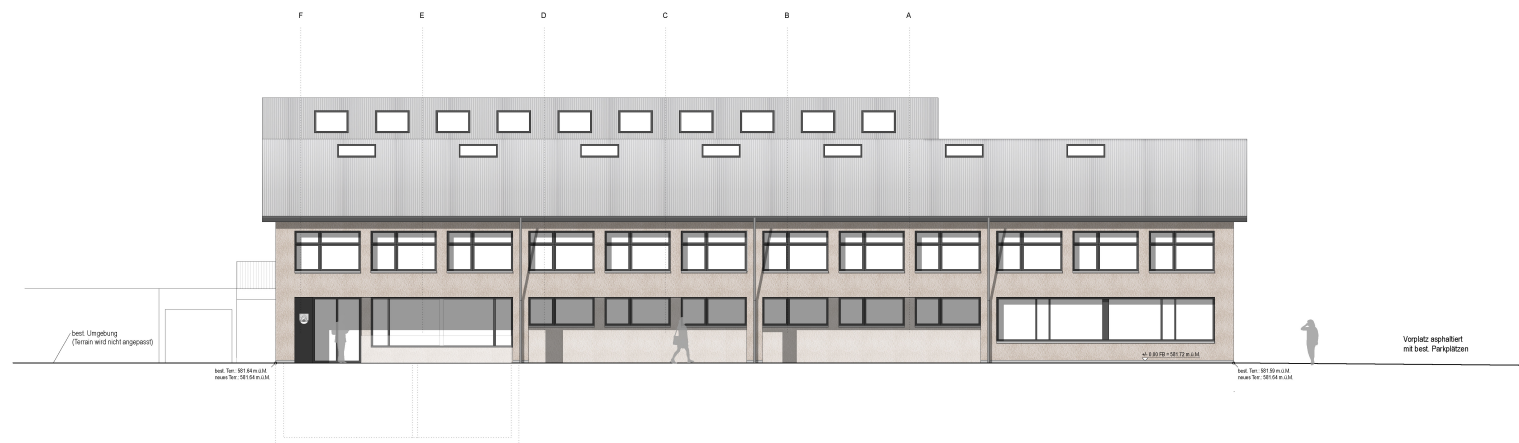
Ostfassade



Situation 1:500 und Schnittlinien



Südfassade



Nordfassade

2305 Umnutzung Schulhaus Breiti | Grindel

Showplan

Adresse	Schulstrasse 137, Parz. 795, 4247 Grindel			Mst.	1:100
Plantitel	Fassaden			Kote	±0.00 = x.xxx M ü.M.
Phase	Vorprojekt	Plan Nr.	2305-UBB-VP_01	Index	
Dat. gez.	03.07.23	Dat. And.	24.10.23	Format	105 x 69.4 cm
Bauherr:	Architekten	Brandschutz:		Baugenieur:	
Einwohnergemeinde Grindel	Eggenschwiler Perroud AG				
Hauptstrasse 79	Architekten ETH FH SA				
4247 Grindel	Ziegelstrasse 61				
	4242 Lauden				
	061 81 765 10 60				
	info@eggenschwilerperroud.ch				